

ТИПОВОЙ ПРОЕКТ ДИЗАЙНА И ЗОНИРОВАНИЯ центров естественно-научной и технологической направленностей «Точка роста», создаваемых в общеобразовательных организациях, расположенных в сельской местности и малых городах

Проект зонирования центров естественно-научной и технологической направленностей «Точка роста», создаваемых в общеобразовательных организациях, расположенных в сельской местности и малых городах, разработан с учетом методических рекомендаций по созданию и функционированию в общеобразовательных организациях, расположенных в сельской местности и малых городах, центров естественно-научной и технологической направленностей, направленных письмом Министерства просвещения Российской Федерации от 25 ноября 2022 года № ТВ-2610/02, Руководством по фирменному стилю и Руководством по проектированию и дизайну образовательного пространства центра образования «Точка роста».

Центр «Точка роста» представляет собой совокупность учебных помещений для реализации образовательных программ и размещения оборудования естественно-научной и технологической направленностей (для проведения лабораторных и практических занятий), а также при возможности функциональные зоны для организации проектной деятельности и групповой работы. Учебные кабинеты будут расположены на базе действующих кабинетов физики, химии, биологии, технологии или иных кабинетов естественно-научной и технологической направленностей.

Здание общеобразовательных организаций, в которых создаются и будут функционировать Центры «Точка роста», соответствует действующим требованиям к устройству, содержанию и организации режима работы образовательных организаций и иным нормативным правовым актам. Помещения (функциональные зоны), где будут расположены Центры, находятся в пределах одного здания общеобразовательной организации.

Проект зонирования помещений Центра «Точка роста» разработан с учетом особенностей оборудования, расходных материалов, средств обучения и воспитания, которыми будут обеспечены центра «Точка роста» по созданию и функционированию в общеобразовательных организациях, расположенных в сельской местности и малых городах, центров естественно-научной и технологической направленностей, направленных письмом Министерства просвещения Российской Федерации от 25 ноября 2022 года № ТВ-2610/02.

При оформлении лабораторий и лаборантских химии и биологии цвета стен могут быть окрашены в следующие основные цвета: зеленый, красный, синий, желтый. Тон цвета потолка – светлый. Выбор цвета и материалов определяется образовательной организацией с учетом финансового обеспечения. Перечень мебели, материалы из которых она изготовлена определяется образовательной организацией с учетом финансового обеспечения. Учебные кабинеты в обязательном порядке выделяются информационными табличками и логотипами Министерства просвещения РФ, национального проекта «Образование», центра

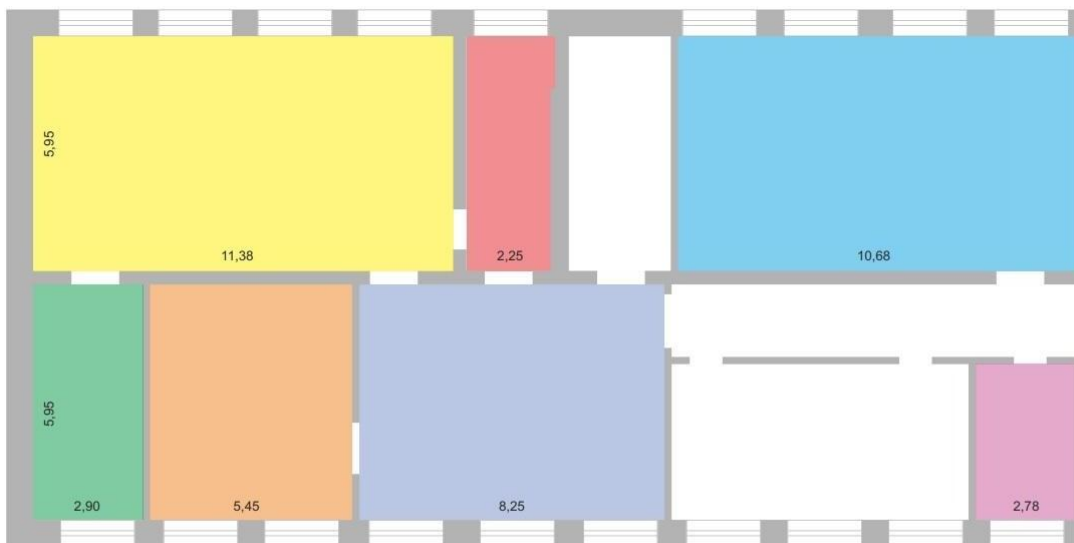
«Точка роста».

При оформлении лабораторий и лаборантских физики цвета стен могут быть окрашены в следующие основные цвета: зеленый, красный, синий, желтый. Тон цвета потолка – светлый. Выбор цвета и материалов определяется образовательной организацией с учетом финансового обеспечения. Перечень мебели, материалы из которых она изготовлена определяется образовательной организацией с учетом финансового обеспечения. Учебные кабинеты в обязательном порядке выделяются информационными табличками и логотипами Министерства просвещения РФ, национального проекта «Образование», центра «Точка роста».

Зона проектной деятельности может быть размещена в учебном кабинете или рекреации школы. При оформлении зоны проектной деятельности цвета стен могут быть окрашены в следующие основные цвета: зеленый, красный, синий, желтый, серый. Основной тон цвета потолка – светлый. В зоне отдыха могут быть созданы: условия для занятия шахматами, медиацентр, зона отдыха. Выбор цвета и материалов определяется образовательной организацией с учетом финансового обеспечения. Перечень мебели, материалы из которых она изготовлена определяется образовательной организацией с учетом финансового обеспечения. Зона проектной деятельности в обязательном порядке выделяется информационными табличками и логотипами Министерства просвещения РФ, национального проекта «Образование», центра «Точка роста».

Приложение 1 к типовому проекту дизайна и зонирования центра естественно-научной и технологической направленностей «Точка роста»

ТИПОВОЙ ПРОЕКТ зонирования центра естественно-научной и технологической направленностей «Точка роста»



- | | | |
|--|--|--|
|  Лаборатория по химии, биологии |  Лаборантская по химии |  Лаборантская по физике |
|  Лаборантская по биологии |  Лаборатория по робототехнике | |
|  Лаборатория физики |  Зона отдыха | |

Рулонные жалюзи
(цвет - белый или
светло-серый)



Двери - матовое
стекло с широкой
рамой, серые



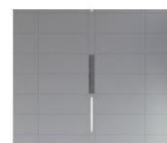
Потолок - окрашенный потолок (белый)
с накладными светильниками



или
подвесной потолок со скрытыми креплениями



или
Потолок плюс светильники:
армстронг 1200x600,
скрытая система монтажа



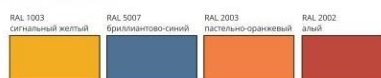
Пол - светло-серый (однотонное
полимерное покрытие или однотонный
коммерческий линолеум).
Плинтусы из металла, МДФ,
дерева с прямоугольным профилем



Основные цвета



Акцентные цвета



Приложение 2 к типовому проекту
дизайна и зонирования центра
естественно-научной и
технологической направленностей
«Точка роста»

ТИПОВОЙ ПРОЕКТ
дизайна центра
естественно-научной и технологической направленностей «Точка роста»

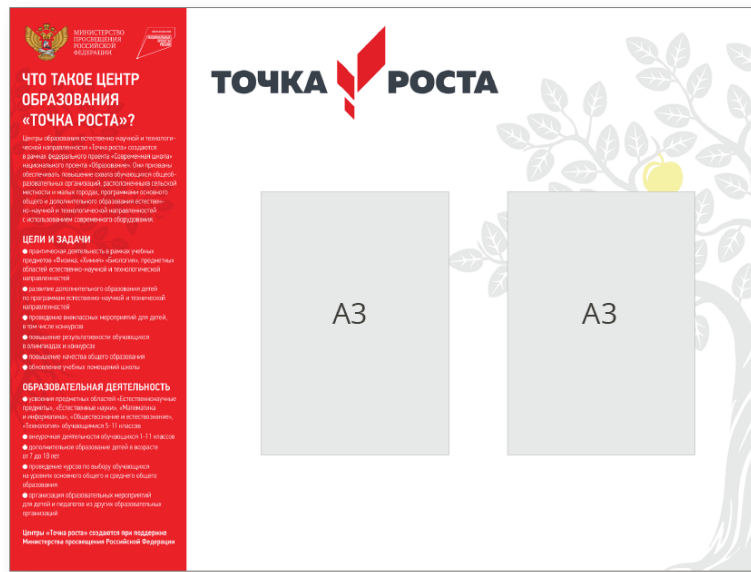
Табличка



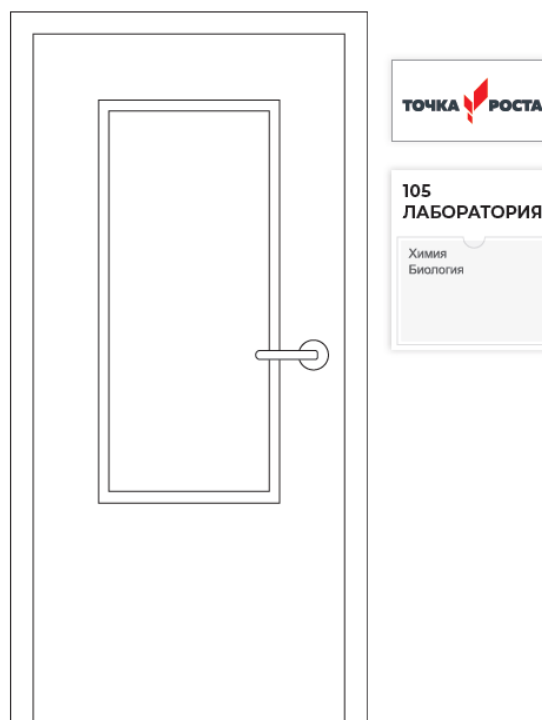
Настенные фирменные знаки



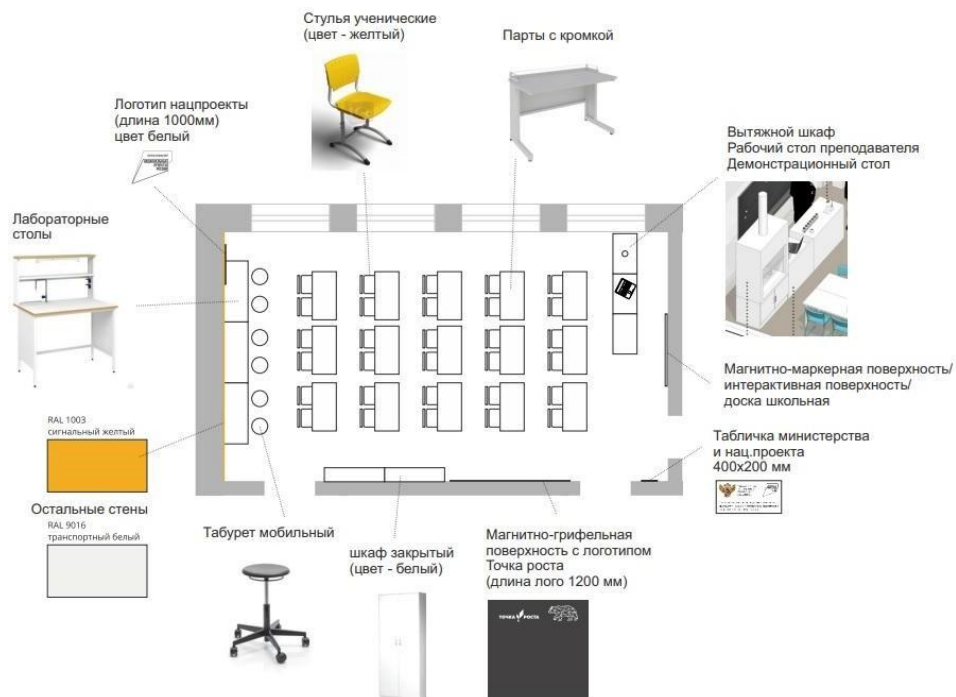
Информационный стенд



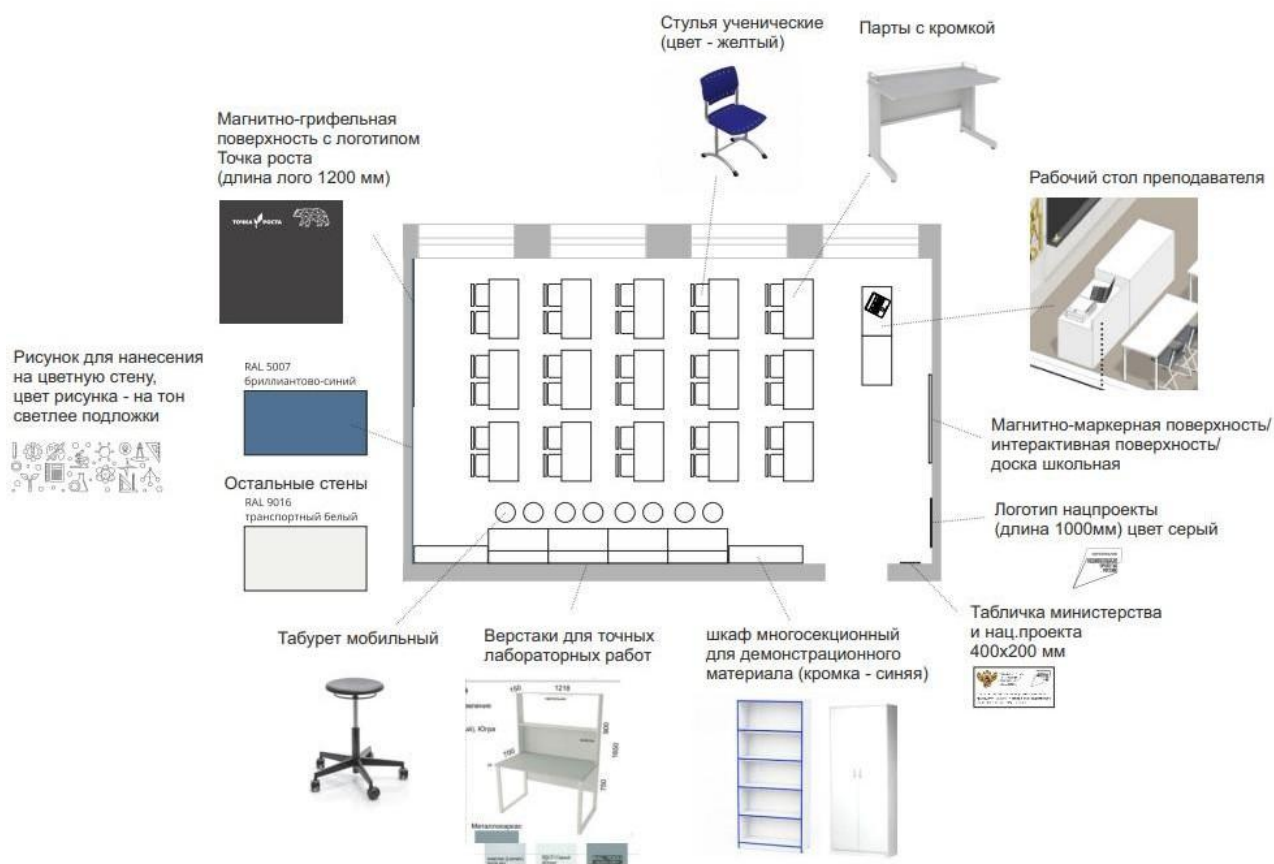
Навигационная табличка



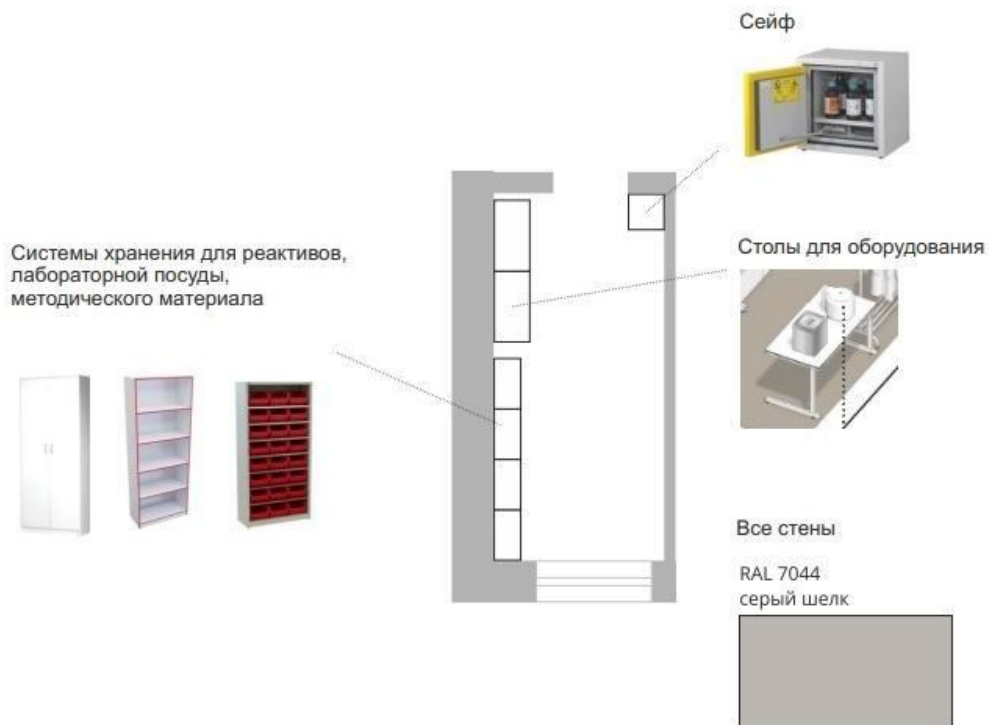
Лаборатория химии, биологии



Лаборатория физики



Лаборантские по химии, биологии и физике



Зона проектной деятельности (групповой работы, зона отдыха)



